

产品特点

- ◆ 采用高密度PCB层压结构，充分保证信号屏蔽、提高系统稳定性
- ◆ 卡扣式接口设计，提高接口连接可靠性，易于系统维护
- ◆ 提供板载加密方案（可选），可实现软硬件绑定或关键数据保存及加密
- ◆ 采用Intel 网络芯片，保证数据传输的高速稳定



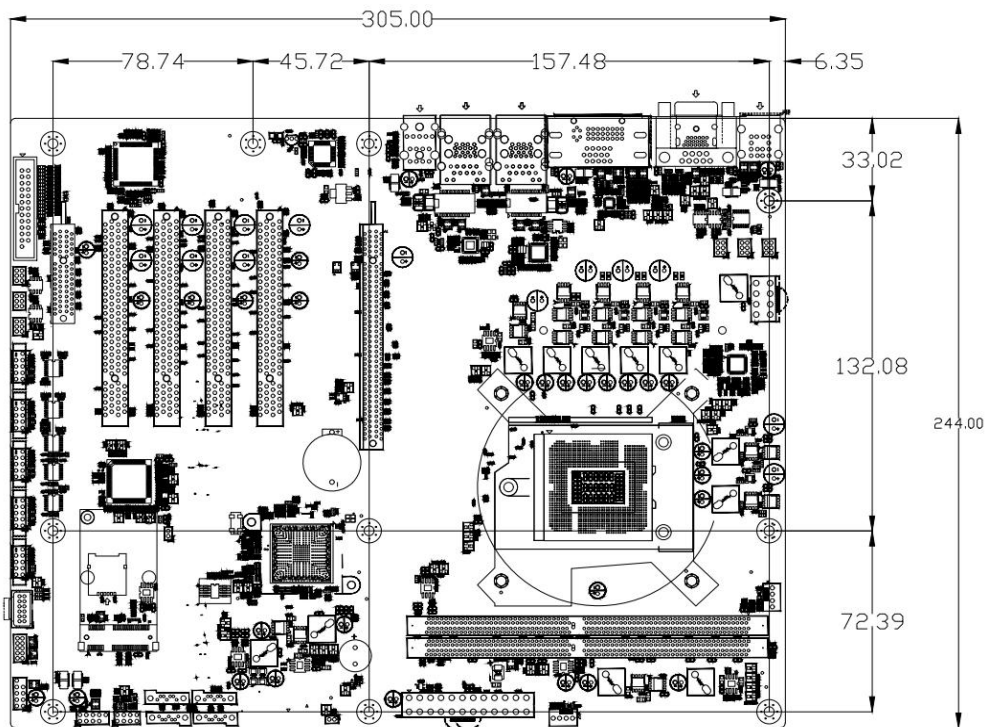
产品简介

ATX-H310主板采用Intel H310C系列芯片组，符合标准ATX主板规范，支持PCIe x16、PCIe x4、PCI多总线扩展，具备丰富的外部接口，能广泛应用于自动化生产及检测（如苹果设备生产）、银行安防监控系统、智能楼宇管理系统（IBMS）、综合保安管理系统（ISMS）、综合交通管理系统（ITMS）、地铁综合监控系统、家庭智能化系统、呼叫中心系统、公共安全录音系统、各行业指挥调度中心、机器视觉（如自动化检测、图像自动分析处理）、工作站、保险、证券等行业录音监听监控系统等。

产品规格

处理器	支持Intel LGA1151 Gen6/7/8/9th i3/i5/i7 CPU、支持Pentium/Celeron CPU
芯片组	Intel H310C
内存	可提供2× 288PIN DDR4 2133/2400MHz/2666MHz DIMM内存插槽，单根32GB，最大支持64GB，2400MHz需要intel第7代kabylake CPU支持，2666MHz需要第8/9代coffeelake CPU支持；
显示接口	1×DVI,1×VGA，1×HDMI，支持独立双显输出；VGA支持最大分辨率1920×1200@60HZ，32bit色深
音频	采用HDA 标准，支持后面板Mic-in,Line-in,Line-out
网络	提供2×10/100/1000Mbps网络接口
存储	提供3×SATA 接口（支持SATA3.0 标准,默认支持3个,最大传输速率6Gb/s），1×mini pcie接口（msata信号）
I/O接口	6×COM，可扩展至10个RS232,其中COM1/COM2 支持RS-232/RS422/RS485 模式选择 6×USB2.0 接口，后面板提供4×USB3.0 接口 1×PS/2 键盘/鼠标接口 1×8路数字I/O 接口 1×LPT接口
扩展总线	提供1×PCIe x16插槽，支持PCIe3.0规格；1×PCIe x4插槽(Pcie x4信号),支持PCIe2.0规格；4×32位PCI插槽，支持PCI Rev2.3标准
工作温度	-10℃~60℃；5%~95%（非凝结状态）
存储环境	-20℃~80℃, 5%~95%（非凝结状态）
看门狗	255级，可编程秒/分，支持超时中断或系统复位
电源	采用ATX电源，支持S0、S1、S4、S5
尺寸	305mm × 244mm

产品尺寸



操作系统

软件类别	描述
标准OS	Ubuntu15.1
	Red Hat® Enterprise Linux® 32 ,64
	Win10.11

订购信息

型号	描述
ATX-H310	ATX结构单板/Intel H310C芯片组/支持Gen6/7/8/9th i3/i5/i7 CPU,支持Pentium®/Celeron® /2×DDR4 DIMM内存槽, 总支持64GB内存 /VGA/HDMI/DVI/3×SATA/1×M.2/2×千兆网卡/6×USB2.0/6×COM口 /1×并口/2×PS/2/HD Audio/1×8 bit GPIO/4×标准PCI插槽/1×PCIe x4/1×PCIe x16/标准ATX供电

•其他配置机型, 请联系相应的销售人员提供型号

配件信息

配件名称	规格描述	用量PCS
I/O挡板	WB14.2.02-Q1701 LEAD-FREE-629(T826-WUTY289-008E)	1PCS
SATA硬盘转接线	SATA硬盘转接线 ROHS SATA-7P(母) 带金属弹片 180度 L=550mm 红色	2PCS
USB转接线	USB转接线 杜邦2.54mm 2*5pin(母)黑色 转双USB(母)/UL2725/L=300 带键仔	1PCS
COM转接线	COM转接线 杜邦2.54mm 2*5pin(母)黑色 转双DB9(公)/UL2651/L=300 带键仔	2PCS

•所有产品规格如有更改, 恕不另行通知。

